



Fahrplan Bienenlandschaft

Impressum Autoren

S.A.M. van Rooij, M. Pleijte,
E.G. Steingröver & G. A. de Groot.
Wageningen Environmental Research,
Wageningen, die Nierlande

2023, DOI nummer 10.18174/585197
CC licentie CC-BY-NC-SA 4.0

Zugehörige Wissensprodukte

- Fahrplan Bienenlandschaft
- Anleitung zum Fahrplan Bienenlandschaft
- 4 Broschüren "Gemeinsam an einer Bienenlandschaft arbeiten", gerichtet an:
 - Landwirte
 - Unternehmen
 - Bürgerinnen und Bürger/
Bürgerinitiativen
 - Regionale Behörden

Design

Taco Zwaanswijk - Stainless Media



Falten

Schritt 1

Falten Sie das A3 auf der gestrichelten Linie in der Mitte:



Schritt 2

Falten Sie in der Mitte der Seite Vorder- und Rückseite damit die Karte im Zickzack gefaltet wird:



Soziales Netzwerk

Inspiration und Lernen



Fahrplan Bienenlandschaft

Ökologisches Netzwerk

Kosten und Mehrwert

Dieser Fahrplan richtet sich an Organisationen, die sich für eine bienenfreundliche Landschaft einsetzen. Der Fahrplan besteht aus einer Übersicht von Erfolgsfaktoren für die Umwandlung eines Gebiets in eine „Bienenlandschaft“. Hierbei wird zwischen verschiedenen Phasen der Netzwerkbildung und verschiedenen Arten von „Erträgen“ aus einer Bienenlandschaft unterschieden.

Mit diesem Fahrplan kann eine beginnende Bienenlandschaft das soziale Netzwerk effizienter aufbauen und Wildbestäuber in der Landschaft effektiv fördern. Für bestehende Netzwerke ist der Fahrplan ein Instrument, um ihre Effektivität zu testen und zu verbessern.



Fahrplan Bienenlandschaft Fangen Sie klein an und streben Sie eine größere Bienenlandschaft an!

Überprüfen und verfolgen Sie den Fortschritt!



Soziales Netzwerk

Vorbereitung

- Sorgen Sie für Akteure mit unterschiedlichen Rollen
- Sorgen Sie für Diversität in Organisationen im Netzwerk
- Sorgen Sie für eine Schlüsselfigur
- Verbinden Sie sich mit anderen Netzwerken
- Beteiligen Sie Bürgerinnen und Bürger sowie Unternehmen
- Erkunden Sie die gegenseitigen Ambitionen
- Erkunden Sie die Kommunalpolitik

Vernetzung

- Legen Sie eine gemeinsame Ambition fest und formulieren Sie Ziele
- Fangen Sie klein an und streben Sie ein größeres Netzwerk an
- Begrüßen Sie neue Partner
- Orientieren Sie sich an den Zielen der Kommunalpolitik und überwachen Sie diese kritisch
- Beziehen Sie einen Beamten mit Leidenschaft für Bestäuber ein
- Verbinden Sie die Ziele der Bienenlandschaft mit Möglichkeiten in anderen Politikbereichen
- Reagieren Sie auf personelle Veränderungen

Planung

- Erstellen Sie ein Umsetzungsprogramm:
 - mit verschiedenen Arten von Maßnahmen
 - sowohl für Nahrungs- als auch für Nistplätze
 - für verschiedene Arten von Gebieten
- Nehmen Sie Überwachungsmaßnahmen in das Umsetzungsprogramm auf
- Machen Sie Beiträge zur Bienenlandschaft einfach
- Beginnen Sie mit niedrig hängenden Früchten
- Sichern Sie die Bienenlandschaft mittel- und langfristig

Umsetzung

- Teilen Sie Ergebnisse und Auswertungen mit dem sozialen Netzwerk
- Kommunizieren Sie umfassend, was Sie tun, gehen Sie sofort auf Beschwerden ein



Inspiration und Lernen

Vorbereitung

- Sichern Sie sich Wissen von Partnern, die an Bord sind
- Sichern Sie sich Wissen von den Nachbarn, die schon weiter sind
- Machen Sie das beginnende Netzwerk mit globalen Ambitionen allgemein bekannt

Vernetzung

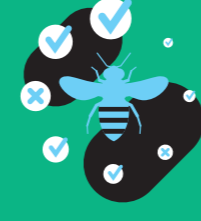
- Treffen Sie sich regelmäßig, organisieren Sie Ausflüge
- Besprechen Sie, was Sie gelernt haben
- Kommunizieren Sie Ihre Ambitionen umfassend
- Fördern Sie Beispielprojekte
- Nutzen Sie soziale Medien

Planung

- Teilen Sie Erfolge und Lernpunkte innerhalb und außerhalb des sozialen Netzwerks
- Kommunizieren Sie Ihre Ambitionen und Fortschritte umfassend

Umsetzung

- Überwachen und bewerten Sie die Unterstützung für Maßnahmen
- Treffen Sie Vereinbarungen, um weiter zu lernen und sich zu verbessern



Ökologisches Netzwerk

Vorbereitung

- Erkunden Sie das Gebiet und das Potenzial für Flora und Fauna
- Nutzen Sie das Wissen lokaler Organisationen wie Natur- und Naturbildungsorganisationen

Vernetzung

- Sorgen Sie für Vielfalt im Programm in:
 - Art der Lebensraumelemente (Nahrungs- und Nistplätze)
 - Art der Maßnahmen (Anpassung der Bewirtschaftung, Aussaat usw.)
 - Art der Gebiete und Landbesitzer
- Berücksichtigen Sie den Klimawandel
- Erstellen Sie eine regionale Chancenkarte

Planung

- Erstellen Sie einen Überwachungsplan
- Führen Sie eine Nullmessung durch
- Experimentieren Sie (Pilot-Projekte)

Umsetzung

- Führen Sie die geplanten Maßnahmen durch!
- Führen Sie die geplante Überwachung durch
- Bewerten Sie die Überwachungsergebnisse und passen Sie die Umsetzung an



Kosten und Mehrwert

Vorbereitung

- Sorgen Sie für eine Finanzierung, eine Befreiung oder eine freiwillige Besetzung der Schlüsselfigur
- Sondieren Sie Möglichkeiten der (privaten) Finanzierung für die Organisation des sozialen Netzwerks

Vernetzung

- Erstellen Sie ein Budget, das Ihren Zielen entspricht, und beziehen Sie die Überwachung mit ein
- Suchen Sie nach Finanzierungsmöglichkeiten aus verschiedenen Quellen und auf langfristiger Basis, je nach Umfang und Ambition

Planung

- Investieren Sie in alle Arten von Erträgen aus der Bienenlandschaft
- Denken Sie darüber nach, was die Bienenlandschaft auch in anderer Hinsicht bringt

Umsetzung

- Überwachen und bewerten Sie die Kosten und den Mehrwert der Bienenlandschaft